

REGLEMENT INTÉRIEUR COMPLEMENTAIRE MESURES « COVID-19 »

-Les usagers s'engagent à respecter les gestes barrières et la distanciation sociale.

-La base de loisirs ne sera pas ouverte aux groupes (ALSH, associations, etc) jusqu'à nouvel ordre.

-Nos agents sont à votre disposition pour répondre à vos interrogations. Nous vous demandons de bien vouloir respecter leurs consignes et leurs recommandations.

-Tout usager présentant des symptômes liés au Covid-19 (troubles respiratoires, toux, etc.) ne pourra avoir accès à la base de loisirs.

-Seule la baignade est ouverte. Les jeux de bois, balançoires, jeux d'eau, sont interdits jusqu'à nouvel ordre. Le préau est interdit à l'accès, sauf en cas d'intempéries/orages. Les douches sont fermées jusqu'à nouvel ordre. En revanche **les lavabos et toilettes seront ouverts**, sous conditions particulières.

-Le snack est ouvert sous conditions particulières : sont mises en vente boissons et glaces uniquement.

-Les usagers ne sont pas autorisés à s'installer sur la plage jusqu'à nouvel ordre. Le placement sur la zone engazonnée est libre. Nous demandons néanmoins de respecter une distance de sécurité avec les autres usagers de la base de loisirs.

-Le port du masque est fortement recommandé pour se rendre aux sanitaires ou au snack, pour un soin auprès des sauveteurs de la base de la base de loisirs, ou pour communiquer avec les agents de la base de loisirs.

-le lavage des mains est obligatoire : à l'entrée, avant d'entrer à la baignade, avant d'accéder aux sanitaires. Dans ce dernier cas, un passage au lavabo sera demandé par l'agent chargé de l'entretien des locaux.

-Les usagers devront emprunter les couloirs de circulation pour vous rendre à la baignade, aux sanitaires, au snack ou à la sortie. Attention, ces couloirs sont fléchés et nous vous demandons de respecter les sens de circulation.

-L'accès à la baignade est possible via le point d'entrée prévu à cet effet. Tout autre accès est interdit. De la même manière, une sortie de baignade est mise en place. Toutes les sorties doivent s'effectuer par ce passage.

-En baignade, nous demandons de garder une distance de sécurité avec les autres usagers. Nous demandons d'éviter les regroupements sur le bord de la plage.

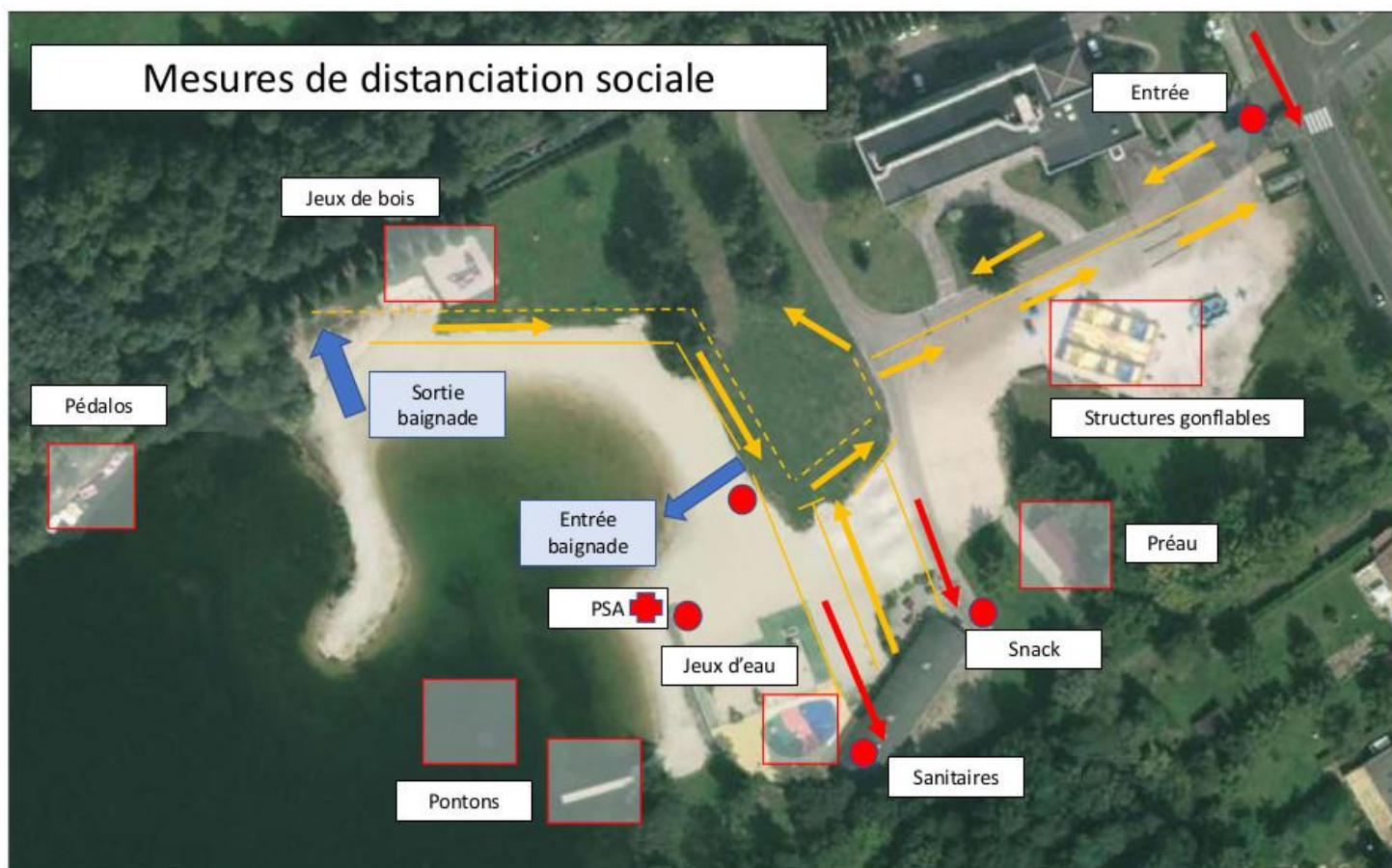
-Traitement des déchets : Nous vous demandons de vous munir d'un sac pour y mettre vos déchets, mouchoirs et masques. Si vous utilisez les poubelles de plage, un spray désinfectant est mis à

disposition sur chaque poubelle. Nous encourageons les usagers à désinfecter le couvercle de la poubelle utilisée avant usage.

-Mégots de cigarettes : nous demandons aux fumeurs de se munir d'un cendrier de poche. Nous vous prions de ne pas jeter vos mégots de cigarettes au sol.

-Toutes ces mesures sont prises pour garantir la sécurité de tous, usagers, salariés, etc. Toute personne ne respectant pas les consignes énoncées précédemment pourra être exclu de la base de loisirs temporairement ou de façon définitive.

-Nous informons les usagers que la base de loisirs pourrait fermer ses portes en cas d'incivilités répétées, ou de non-respect des consignes précédemment formulées ; ou pour tout autre situation mettant en évidence un risque (dont la criticité est à l'appréciation de la direction) pour les autres usagers ou les salariés de la base de loisirs.



Nous sommes tous concernés par l'épidémie
Luttons ensemble contre la propagation du Covid-19